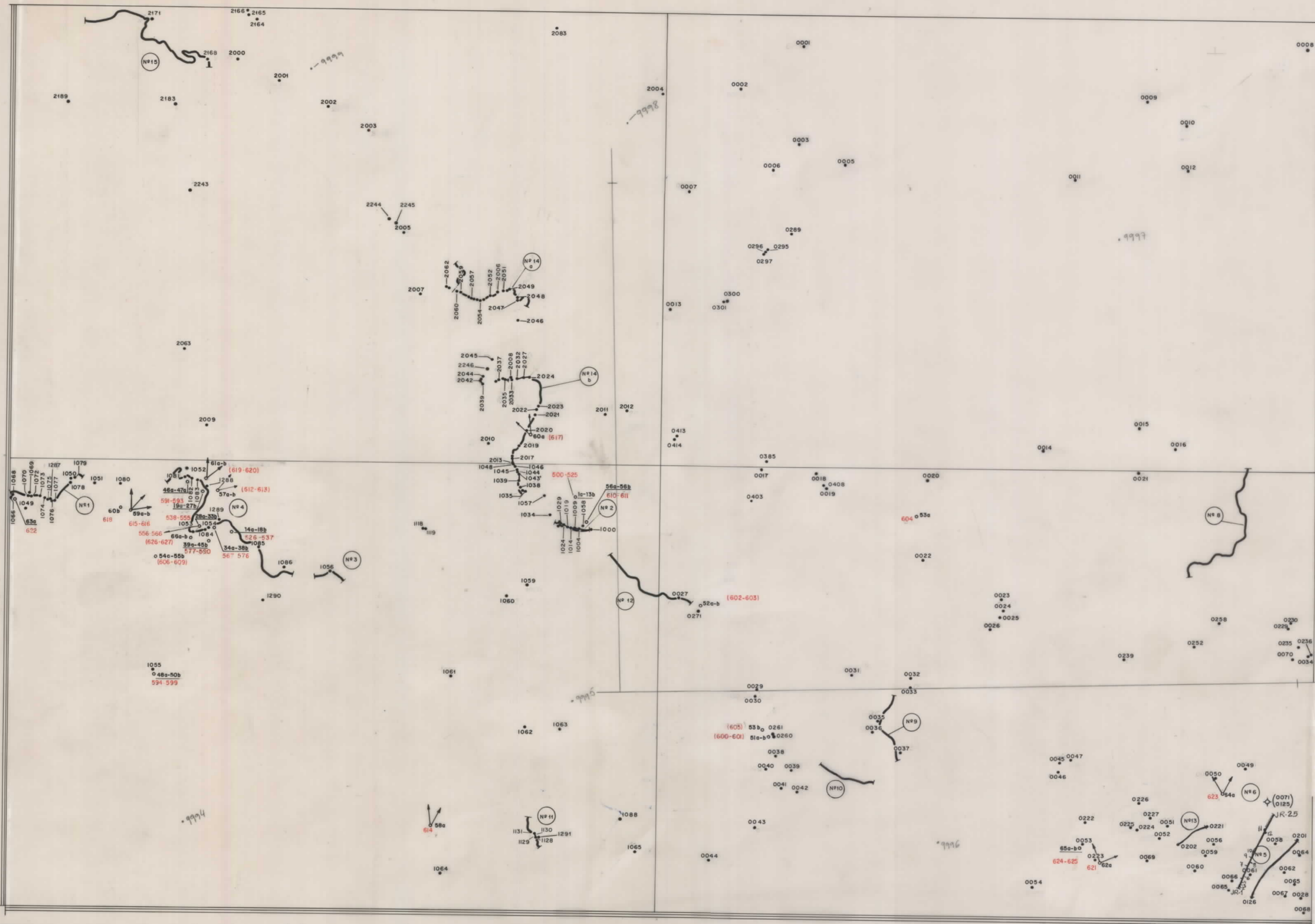


-20028



X: 2° 08' 17"
Y: 43° 25' 18"
Z: 165 m.

Escala 1:50.000

-20028

Simbolos:

- Generales -
- Punto de toma de muestra
 - ◁ Fotografía panorámica y ángulo abarcado
 - Fotografía puntual
 - ◇ Sondeo
 - ⊠ Situación de corte para columna estratigráfica

Equipo de trabajo - { 12-04-AD

- 1 JM (J. A. Martínez-Álvarez) — 0001 — 0999
- 2 JM
- 3 TA (M. Torres-Alonso) — 1000 — 1999
- 4 GC (M. Gutiérrez-Claverol) — 2000 — 2999